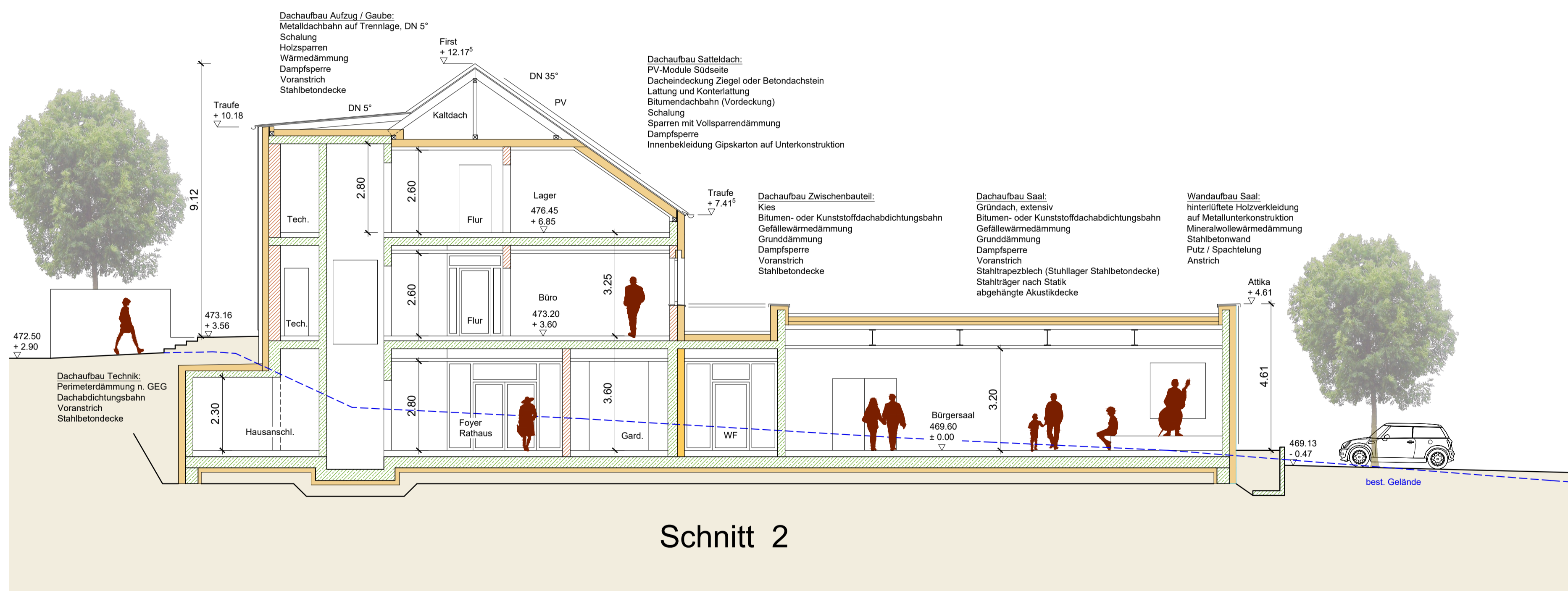
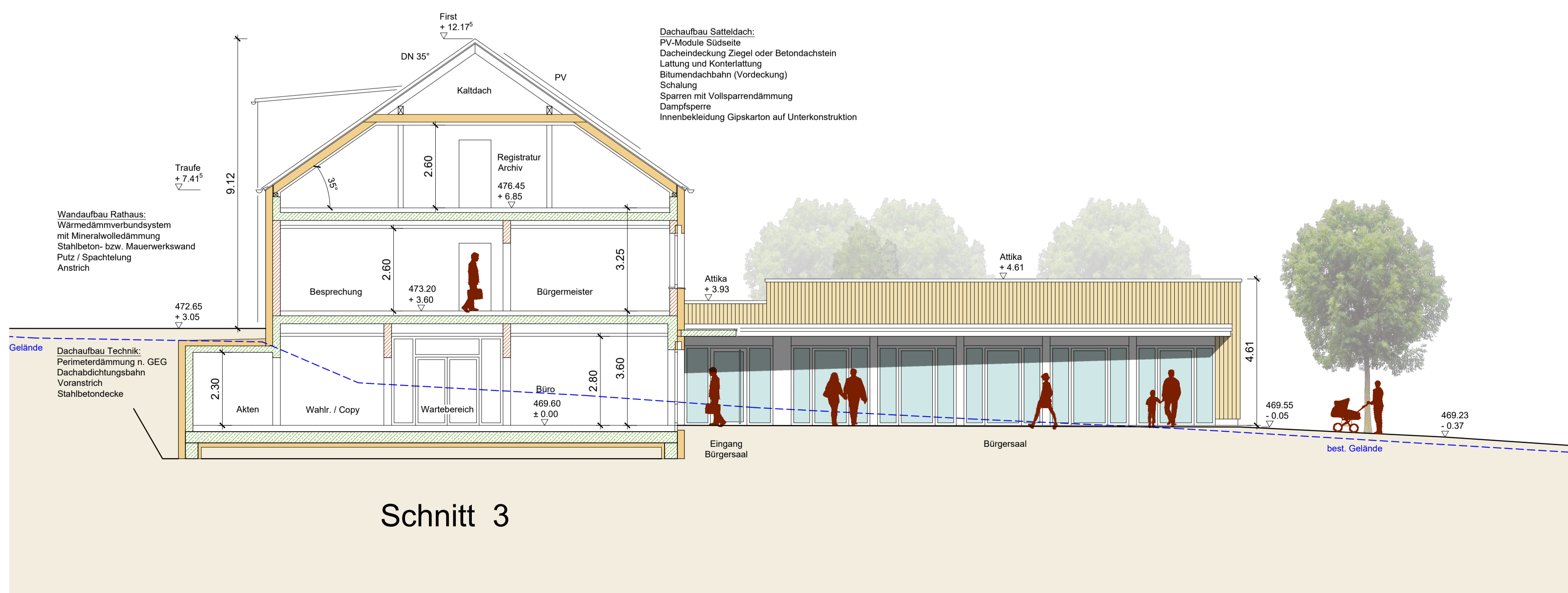


Süden

Schnitt 1



Schnitt 2



Schnitt 3

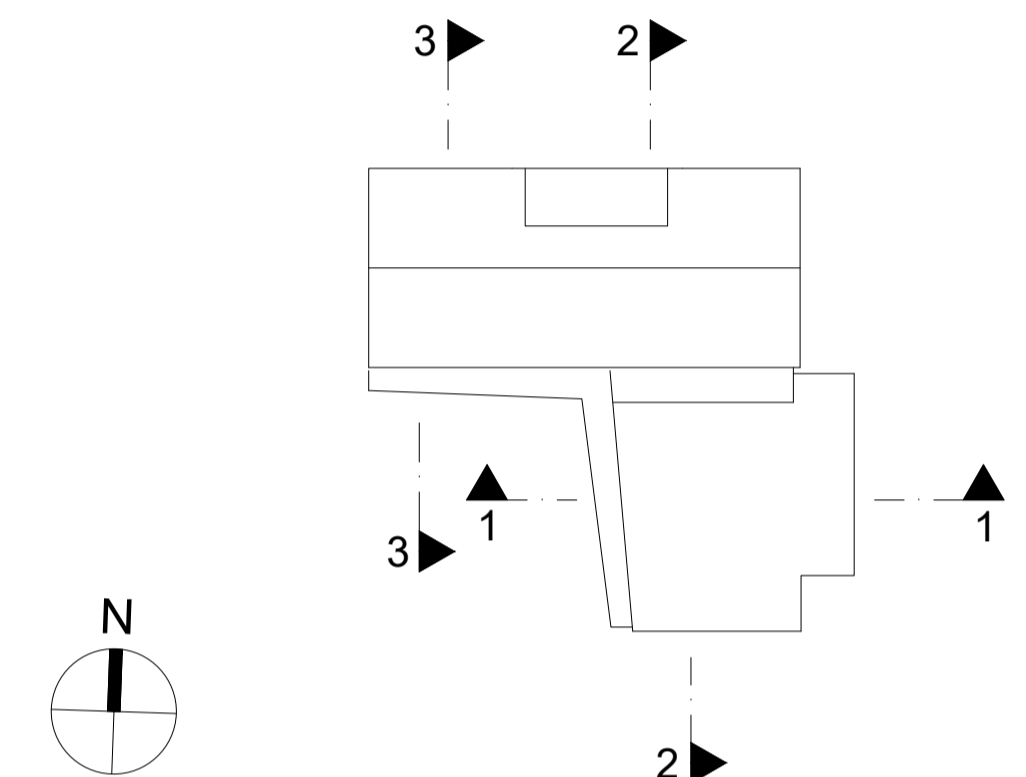
Hinweise:

Die vollständige Planung der Außenanlagen ist im Freiflächengestaltungsplan des IB Tremel dargestellt.

Die angegebenen Höhen entsprechen DHHN2016, Status 170, NHN-Höhe, „Normalhöhe 2016“, mit Anschluss an das amtliche Höhenfestpunktfeld.

verwendeter Höhenfestpunkt:
7630 0199 - Schwedenweg 15, Feuerwehrhaus, Turm, Südseite, 0.32 m von Westkante; 0,44 m über Pflaster

Angaben zum Brandschutz sind dem Brandschutznachweis des IB Domler zu entnehmen.



Bauantrag

GEMEINDE HORGAU
NEUBAU RATHAUS MIT BÜRGERSAAL

Bauort:
Flurnr. 1050, 1051 u. 1051/1, Gemarkung Horgau
Schwedenweg 11
86497 Horgau

Bauherr:
Kommunalunternehmen Horgau
Martinsplatz 1
86497 Horgau

Nachbarn:
Flurnr. 1033, 1048 u. 1049
Gemeinde Horgau
Martinsplatz 1, 86497 Horgau

Flurnr. 1052/1
Schwedenweg 5, 86497 Horgau
Flurnr. 1052/2
Schwedenweg 3a, 86497 Horgau
Flurnr. 1053
Hauptstraße 33, 86497 Horgau

SCHNITTE
ANSICHT SÜDEN

M 1 : 100

06. Februar 2024
17. April 2024
Höhensystem zu DHHN2016 geändert
bestehendes Gelände eingetragen